

# Dual battery cabinet extended range drive solution





## Dual battery cabinet extended range drive solution

---



### CS 429

Vibrationsdämpfer im Gehäuse entkoppeln Tonarm und Plattenteller von externen Vibrationen. Dank präziser optischer Drehzahlregelung überzeugt der CS 429 auch klanglich. ...

[Learn More](#)

### DUAL

Discover tradition, precision, and quality with Dual. Our automatic and manual turntables, belt and direct-drives set industry standards.

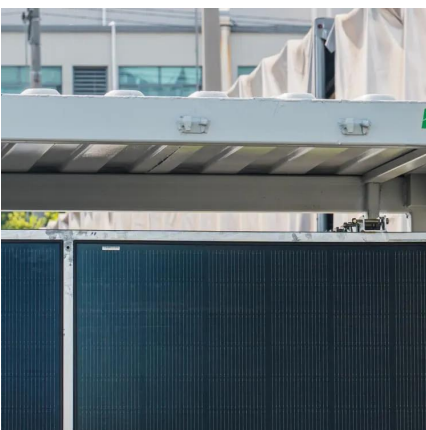
[Learn More](#)



[Archiv Bedienungsanleitungen](#)

Geben Sie die Modellbezeichnung oder Teile davon in das Suchfeld ein und bestätigen Sie mit der Enter-Taste.

[Learn More](#)



### CS 329

Der Dual CS 329: Einfachheit mit Anspruch für den perfekten Einstieg in die analoge Musikwiedergabe. Mit Plug & Play erhalten Sie ein vormontiertes Komplettpaket - einstecken ...

[Learn More](#)



### CS 618Q

Dual direct drive concepts have been synonymous with outstanding durability and quality for decades. The CS 618 impresses with a quiet direct drive that keeps the platter ...

[Learn More](#)



### Dual

Tubular tonearm, extra lightweight, torsionally rigid tonearm of the Dual 1229 Q pivots both horizontally and vertically on needle bearings and precision ball bearings in ...

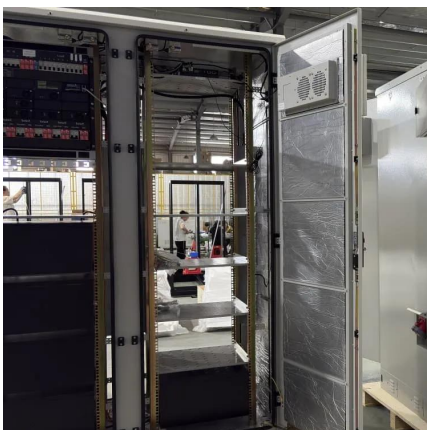
[Learn More](#)



### Service & Support

Ersatzteile, Anleitungen, Downloads - hier erhalten Sie umfassenden Support für Ihr DUAL-Gerät.

[Learn More](#)



### DUAL



Entdecken Sie bei Dual Tradition, Präzision und Qualität. Unsere automatischen und manuellen Plattenspieler, Riemen- und Direktantriebe setzen Maßstäbe.

[Learn More](#)



### CS 518

Der klassische Dual Tonarm führt selbst anspruchsvollste Tonabnehmer präzise und sicher für ein erstklassiges Hörerlebnis. Mit dem Ortofon 2M Red-Tonabnehmer und ...

[Learn More](#)



### CS 429

The adjustable tonearm allows the use of different cartridges with individual settings for tracking force and antiskating. Vibration dampers in the housing decouple the tonearm and ...

[Learn More](#)



## Contact Us

For catalog requests, pricing, or partnerships, please visit:  
<https://fundacjawandea-imk.pl>



## Scan QR Code for More Information



<https://fundacjawandea-imk.pl>